



Un.e ingénieur.e pédagogique Approche par Compétences

Informations générales

Référence : ATELIER-31-03-2025-00679

Direction : Atelier

Poste ouvert aux : Contractuels - CDD de 12 mois

CDD renouvelable sous condition : 1

Quotité de travail : 100%

Niveau du recrutement : A

Fondement juridique : Article L954-3 1° du Code de l'éducation – Fonction publique d'état

Date de prise de fonction prévisionnelle : mai 2025

Réponse avant le 21/04/2025

L'Université de Montpellier Paul-Valéry (UPVM) est une université des Humanités : Lettres, Langues, Arts, Sciences Humaines et Sociales. Plus de 22 000 étudiants sont inscrits de la licence au doctorat et 240 diplômés en lien avec les besoins socio-économiques y sont préparés.

Héritière de la Faculté des Arts fondée au Moyen Age, l'UPVM poursuit avec dynamisme cette longue tradition académique tout en sachant continuellement se transformer pour s'adapter et répondre aux grandes mutations de nos sociétés.

Université citoyenne et durable, dont le site principal est installé sur un campus arboré de plus de 10 hectares labellisé Patrimoine du XXe siècle, elle est dotée d'équipements pédagogiques exceptionnels, tels le Musée des Moulages classé, le Théâtre La Vignette « scène conventionnée pour l'émergence et la diversité », le Learning center ATRIUM conçu comme un lieu de savoir vivant, modernisant la fonction de bibliothèque universitaire et les services aux étudiants.

Ce site utilise uniquement des cookies strictement nécessaires pour vous fournir la meilleure expérience de navigation possible.
En continuant sur ce site, vous acceptez l'utilisation des cookies.

J'ACCEPTÉ

Contexte du recrutement

L'Université de Montpellier Paul-Valéry est une université des Humanités : Lettres, Langues, Arts, Sciences Humaines et Sociales. Plus de 22 000 étudiants sont inscrits de la licence au doctorat et 240 diplômés en lien avec les besoins socio-économiques sont préparés. Université citoyenne et durable installée sur un campus arboré de plus de 10 hectares labellisé Patrimoine du XXe siècle, elle est dotée d'un Musée des Moulages classé et d'un Théâtre La Vignette devenu « scène conventionnée pour l'émergence et la diversité ».

L'université de Montpellier Paul-Valéry s'engage dans l'innovation au travers des Humanités numériques et propose une offre complète d'enseignements à distance, de la licence au doctorat. Ouverte à l'international, elle accueille près de 4000 étudiants internationaux et développe des partenariats stratégiques sur les 5 continents. 19 unités de recherche et 2 écoles doctorales, localisées au cœur de la ville dans le site classé de Saint Charles, conduisent des programmes en lien avec les préoccupations sociétales actuelles et futures.

Le projet « NEXUS » porté par l'université de Montpellier Paul-Valéry a été retenu par l'Etat dans le cadre de l'action Nouveaux Cursus à l'Université du troisième Programme d'investissements d'avenir PIA3 en juillet 2018. Doté de 7M€ pour la période 2019-2028 le projet vise à la réussite en licence au travers du développement d'une nouvelle offre de formation, de nouveaux modes d'apprentissage et d'un accompagnement renforcé des étudiants par le déploiement des Humanités numériques.

Missions

Intégrée à l'Atelier, service d'appui à la pédagogie, la personne recrutée participera à l'accompagnement pédagogique des enseignants dans la mise en place pratique de l'Approche par compétences (APC) dans leurs enseignements.

Encadré scientifiquement par l'enseignant responsable du volet pédagogique de l'APC du projet Nexus, l'agent sera placé sous la responsabilité hiérarchique de la Directrice administrative de l'Atelier et sous la responsabilité fonctionnelle de la chef de projet Nexus.

Il/elle travaillera en concertation avec la chargée de mission APC-Nexus à la DIVEP (Direction de la Valorisation, de l'Entrepreneuriat et de la Professionnalisation) et assurera le lien opérationnel avec le Comité de pilotage APC de l'établissement.

Expert des pédagogies par compétences, l'Ingénieur-e pédagogique aura pour mission de :

- Produire et médiatiser des ressources pédagogiques pratiques et accessibles sur l'évaluation par compétences
- Accompagner les enseignants ou groupes d'enseignants dans la conception de leurs enseignements et de leurs évaluations en lien avec le développement des compétences des étudiants.
- Concevoir et mettre en œuvre des actions de formation et de sensibilisation des enseignants sur l'accompagnement pédagogique, en s'inscrivant dans la démarche d'approche par compétences (APC) mise en place par l'établissement.
- Soutenir la démarche réflexive des enseignants
- Organiser et animer des groupes de travail avec les enseignants
- Contribuer à la valorisation des initiatives pédagogiques
- Travailler en réseau avec les autres ingénieurs pédagogiques APC des autres établissements universitaires et assurer une veille sur le sujet.

Compétences

CONNAISSANCES ET SAVOIRS

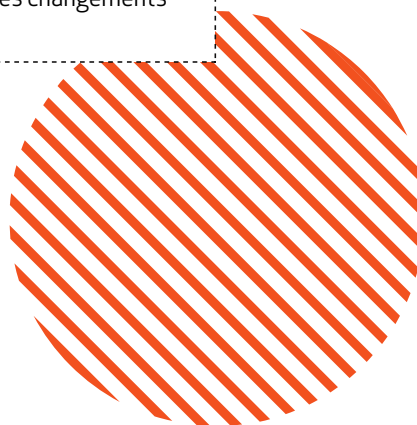
- Connaissance des grands courants de la pédagogie par compétences et de la pédagogie universitaire.
- Connaissance des missions, du fonctionnement et de l'organisation de l'enseignement supérieur
- Connaissance de la réglementation relative à l'évaluation dans l'enseignement supérieur
- Connaissance des processus et mécanismes d'apprentissages
- Connaissances générales en Technologies de l'information et de la communication (TIC)

SAVOIRS FAIRE OPÉRATIONNELS

- Coordonner et animer des activités pédagogiques
- Accompagner et conseiller
- Encadrer / Animer une équipe
- Accompagner les changements

SAVOIRS ÊTRE

- Esprit d'initiative
- Sens relationnel
- Sens de l'organisation
- Capacité d'adaptation et d'écoute



Formations et/ou expérience professionnelle souhaitables

Bac +3 minimum, souhaité Bac +5 ou Ingénierie pédagogique/ingénierie de la formation

Rémunération

Pour les personnels contractuels par référence à la grille de rémunération de l'université soit entre 1964€ brut mensuel et 2436 € brut mensuel en fonction de l'expérience acquise sur des fonctions similaires.

Lieu d'exercice

Campus Site Route de Mende MONTPELLIER

Pièces à joindre au dossier de candidature

CV, lettre de motivation



Avantages sociaux

Prestation interministérielles : chèques vacances, CESU, places en crèche, conventionnement mutuelle

Prestations sociales :

aide aux soins coûteux, aux pratiques sportives, aux vacances, à l'achat d'un véhicule électrique, aides pour les enfants à charge scolarisés, permanences d'une assistance sociale.



Concilier vie personnelle et professionnelle

55 jours de congés par an pour un temps plein
Dispositif de télétravail



Accompagnement

Formation des personnels
Préparation aux concours
Coaching professionnel



Campus dynamique

Un service culturel, un théâtre « La Vignette » scène conventionnée, Musée des moulages
Un cadre de travail privilégié : campus arboré de 10 hectares labellisé Patrimoine du XX^e siècle et Développement durable et responsabilité sociétale.
Un grand choix de sport et d'activités sportives, service dédié SUAPS et maison des personnels.

Candidater

Lien vers le site : <https://offres-emplois.univ-montp3.fr/candidat>

Profil de poste à consulter : <https://offres-emplois.univ-montp3.fr/candidat/offre/679>